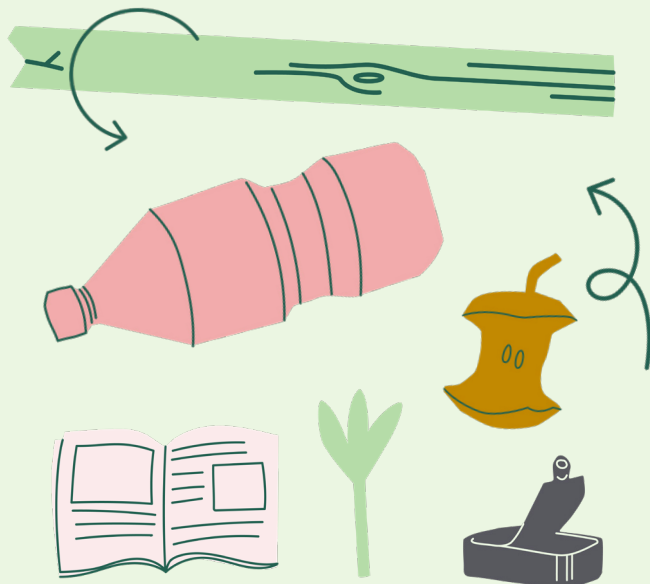


# Skräpp- posten



Utgåva 1 2026



## Förpackningar och sortering?

– vi reder ut begreppen och hjälper dig att göra ännu mera rätt

Nya nationella regler gör kommunen ansvarig för förpackningsinsamlingen. Syftet med förändringen är att göra det enklare att sortera och att öka återvinningen. Du gör redan mycket rätt,

men i det här numret av Skräpposten tipsar vi om hur du kan bli ännu bättre. Om vi alla sorterar rätt i fyrfackskärl eller miljörum gör vi tillsammans en stor insats för samhället.

**BRA ATT VETA**

**Förpackningar ska sorteras i förpackningsinsamlingen. Annat lämnas som restavfall eller på återvinningscentralen, beroende på material.**

### Vad är en förpackning?

En förpackning är något som omsluter, skyddar eller presenterar en vara. Det kan till exempel vara en mjölkkartong, en plastpåse runt bröd eller en konservburk.

### Förpackningar

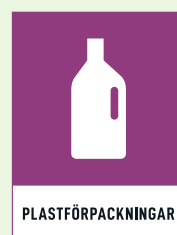
- Mjölkkartonger och andra pappersförpackningar.
- Plastflaskor, plastburkar och plastpåsar.
- Konservburkar och metallock.
- Glasburkar och glasflaskor.

### Inte förpackningar

- Diskborstar.
- Leksaker.
- Plastlådor för förvaring.
- CD-skivor eller andra varaktiga produkter.
- Värmeljusbhållare.



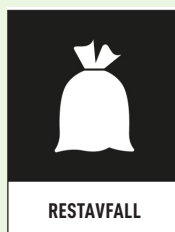
MATAVFALL



PLASTFÖRPACKNINGAR



OFÄRGADE  
GLASFÖRPACKNINGAR



RESTAVFALL

**Sortera  
rätt med  
nya skylt-  
systemet!**



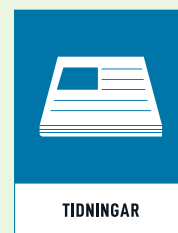
METALL-  
FÖRPACKNINGAR



PAPPERS-  
FÖRPACKNINGAR



FÄRGADE  
GLASFÖRPACKNINGAR



TIDNINGAR



**Psst! Vänd för att se om du sorterar rätt**



# Fyra saker som lätt blir fel

För att återvinningen ska fungera behöver rätt saker hamna på rätt plats. Här är några vanliga fel som många gör – och hur du ska göra istället:

## Diskborstar och köksredskap i plastförpackningar

- ✗ Fel – detta är inte förpackningar.
- ✓ Rätt – släng i restavfall eller lämna på en ÅVC.

## Dricksglas i glasinsamlingen

- ✗ Fel – dricksglas är inte glasförpackningar.
- ✓ Rätt – lämnas på återvinningscentral.

## Plastleksaker i plastförpackningar

- ✗ Fel – leksaker är produkter, inte förpackningar.
- ✓ Rätt – lämnas på återvinningscentral.

## Metallföremål i metallförpackningar

(t.ex. stekpannor, verktyg, skruvar)

- ✗ Fel – detta är inte förpackningar.
- ✓ Rätt – lämnas på återvinningscentral.



**Fler sorterings-tips finns på [sopor.nu](http://sopor.nu)**



## Gör detta innan du sorterar förpackningen

- Töm förpackningen – den behöver inte vara helt ren.
- Töm det fasta matavfallet i matavfallspåsen och det flytande i vasken. Fett samlas i flaska eller torkas ur och slängs i restavfall.
- Platta till förpackningar så tar de mindre plats.

## Detta ska lämnas på återvinningscentral (ÅVC)

- **Farligt avfall:** Parfymer, deodoranter, nagellack, kemikalier.
- **Elektronik:** Tändare, e-cigaretter, batterier, rakapparater, adventsljusstakar.

## Öppettider återvinningscentraler

### Bälinge

Måndag	kl. 7–19
Tisdag	kl. 7–16
Onsdag	kl. 7–16
Torsdag	kl. 7–19
Fredag	kl. 7–16
Lördag	kl. 8–14

### Sollebrunn

Onsdag	kl. 13–19
Söndag	kl. 8–14

Avvikande öppettider hittar du på [alingsas.se](http://alingsas.se)



Scanna qr-koden med din mobilkamera för att se avvikande sophämtningsdagar!



## Förändrad fakturering – men samma pris

Från den 1 augusti slår vi ihop flera avfallstjänster på samma faktura som vi skickar en gång i månaden. Samma pris, men tydligare och enklare med allt på samma faktura.

Slamtömning  
Avfallshämtning  
Trädgårdsavfallshämtning



Blir en faktura varje månad.

Endast sommarabonnemang faktureras en gång per år. Du kan alltid logga in på Alingsås Energi för att se dina fakturor. Frågor? Välkommen att mejla [avfall@alingsas.se](mailto:avfall@alingsas.se).

**Sätt gärna upp mig på kylskåpet**



ALINGSÅS  
KOMMUN



# **Avvikande sop- hämtningsdagar**

**Vecka 18 är våra chaufförer lediga fredagen den 1 maj. Den veckan är det följande hämtningsdagar som gäller:**

**Ordinarie  
tömning**

Måndag

Tisdag

Onsdag

Torsdag

Fredag

**Tömning  
vecka 18**

Måndag

Mån eller tis

Tis eller ons

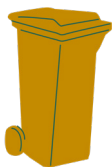
Ons eller tors

Torsdag

---

Kristi himmelfärdsdag och midsommarveckan är det också avvikande hämtningsdagar. Läs mer om detta på [alingsas.se/avfallshamtning](https://alingsas.se/avfallshamtning) eller scanna qr-koden.

**Använd mobilkameran**



**Ställ ut kärlet  
senast kl. 7**





# **Avvikande sop- hämtningsdagar**

## **1:a maj**

**Ordinarie  
tömningssdag**

Måndag

Tisdag

Onsdag

Torsdag

Fredag

**Tömning  
vecka 18**

Måndag

Mån eller tis

Tis eller ons

Ons eller tors

Torsdag

## **Kristi himmelfärdsdag**

**Ordinarie  
tömningssdag**

Måndag

Tisdag

Onsdag

Torsdag

Fredag

**Tömning  
vecka 20**

Måndag

Mån eller tis

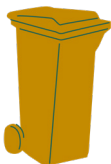
Tis eller ons

Ons eller fre

Fredag

Läs mer på

[alingsas.se/avfallshamtning](https://alingsas.se/avfallshamtning)



**Ställ ut kärlet  
senast kl. 7**

