

BETECKNINGAR - BESTÄMMELSER

Endast angiven användning och egenskap är tillåten. Där beteckning saknas gäller bestämmelsen hela planområdet.

GRÄNSBETECKNINGAR

- Linje ritad 3 m utanför planområdets gränser
- Användningsgränser
- Egenskapsgränser
- Illustrationslinjer

ANVÄNDNINGSBESTÄMMELSER

1. ALLMÄNNA PLATSER

- GENOMFART Genomfartstrafik
- HUVUDGATA Trafik mellan områden
- LOKALGATA Lokaltrafik
- GCMVÄG Gång-, cykel- och mopedtrafik
- PARK Anlagt park

2. KVARTER

- C Områdesservice som restaurang m.m.
- H Hållsvärd
- P Parkering
- VI - Detaljhandel på högst 70% av bruttoarean samt handel med skrymmande eller tunga varor (dock inte livsmedelshandel eller bilförsäljning inom någon del).
- E₂ - Detaljhandel, dock inte livsmedelshandel eller bilförsäljning.
- E₁ - Detaljhandel inklusive livsmedelshandel inom högst 3 500 kvm av bruttoarean, detaljhandel (dock inte livsmedel) inom högst 3 500 kvm av bruttoarean, inom resterande byggrätt handel med skrymmande eller tunga varor, dock inte bilförsäljning inom någon del.
- H₂ - Detaljhandel på högst 70% av bruttoarean samt handel med skrymmande eller tunga varor (dock inte livsmedelshandel eller bilförsäljning inom någon del).
- H₁ - Detaljhandel, dock inte livsmedelshandel eller bilförsäljning.
- H₀ - Handel med skrymmande eller tunga varor, dock inte bilförsäljning.
- J₁ - Småindustri och hantverk som inte är störande för omgivningen.
- K Kontor
- P Parkering
- T Trafik

EGENSKAPSBESTÄMMELSER

3. UTFORMNING AV ALLMÄNNA PLATSER

- hpl Hållplats med väderskydd
- n₁ Träd ska planteras
- gcm Gång-, cykel- och mopedöverfart
- gång Gångstig

4. SÄRSKILDA FÖRESKRIFTER FÖR KVARTER

- cykel Cykelparkering ska finnas.
- trädrader Inom parkeringsområdet ska minst två trädrader planteras.
- bilplats Bilplatser ska finnas enligt text under rubriken "Parkering" i planbeskrivningen.
- n₁ Träd ska planteras.
- n₂ Träd ska planteras.
- g Häck, träd, staket eller carport ska finnas vid tomtgräns mot gcm-väg.
- u Bullerplank med höjden 1.4 m (samt grindar) får uppföras.

5. KVARTERENS UTNYTTJANDEGRAD

- Marken får inte bebyggas, dock får parkering samt kundvagnsskydd, återvinningsstation m.m. anordnas.
- Marken får byggas över med komplettenbyggnader och skärmtak.
- Högsta tillåtna bruttoarea.
- Marken ska vara tillgänglig för gemensamhetsanslagning för trafik.
- Inom området ska en 6 meter bred zon finnas i nord-sydlig riktning som är tillgänglig för allmänna underjordiska ledningar.

6. BYGGNADERS PLACERING, UTFORMNING M.M.

- VI Högsta byggnadshöjd i meter
- f Högsta antal våningar
- Utän hinder av byggnadshöjd får takvåning utföras som till övervägande del är indragen minst 1 meter från underliggande fasad.
- Byggnadens sågtandade tak och gula tegelfasad ska bevaras.
- Förhöjdt byggnadshörn med högsta totalhöjd 13,5 m får utföras.
- Nya byggnader ska utformas enligt text under rubriken "Utformning" i planbeskrivningen.
- Butikslokal ska ha en yta för försäljning och lager m.m. som uppgår till minst 500 kvm bruttoarea.
- Butikslokal ska ha egen direktentré för kunder mot det fria.
- Burspråk, fasadskivor, takkupor m.m. får utföras 1 m över högsta byggnadshöjd längs högst hälften av byggnads fasad.
- Belysningsarmaturer ska vara helt avbländade och en ljusplan ska redovisas (enligt text under rubriken "Ljussättning" i planbeskrivningen) i samband med att bygglov beviljas.
- Företags namnskyltar ska utformas enligt text under rubriken "Sskyltar" i planbeskrivningen.
- Fristående stolpskyltar är inte tillåtna.
- Dagvatten ska fördröjas i magasin eller på gröna tak med växtlighet så att det maximala flödet till recipient inte ökar p.g.a. exploateringen.
- Dagvatten från parkering och kvartersgata ska renas från slam- och oljeföroreningar i lokal behandlingsanläggning i anslutning till fastigheten innan det når recipient.

Alingsås kommun
Samhällsbyggnadskontoret

PLANKARTA MED BESTÄMMELSER ANTAGANDEHANDLING

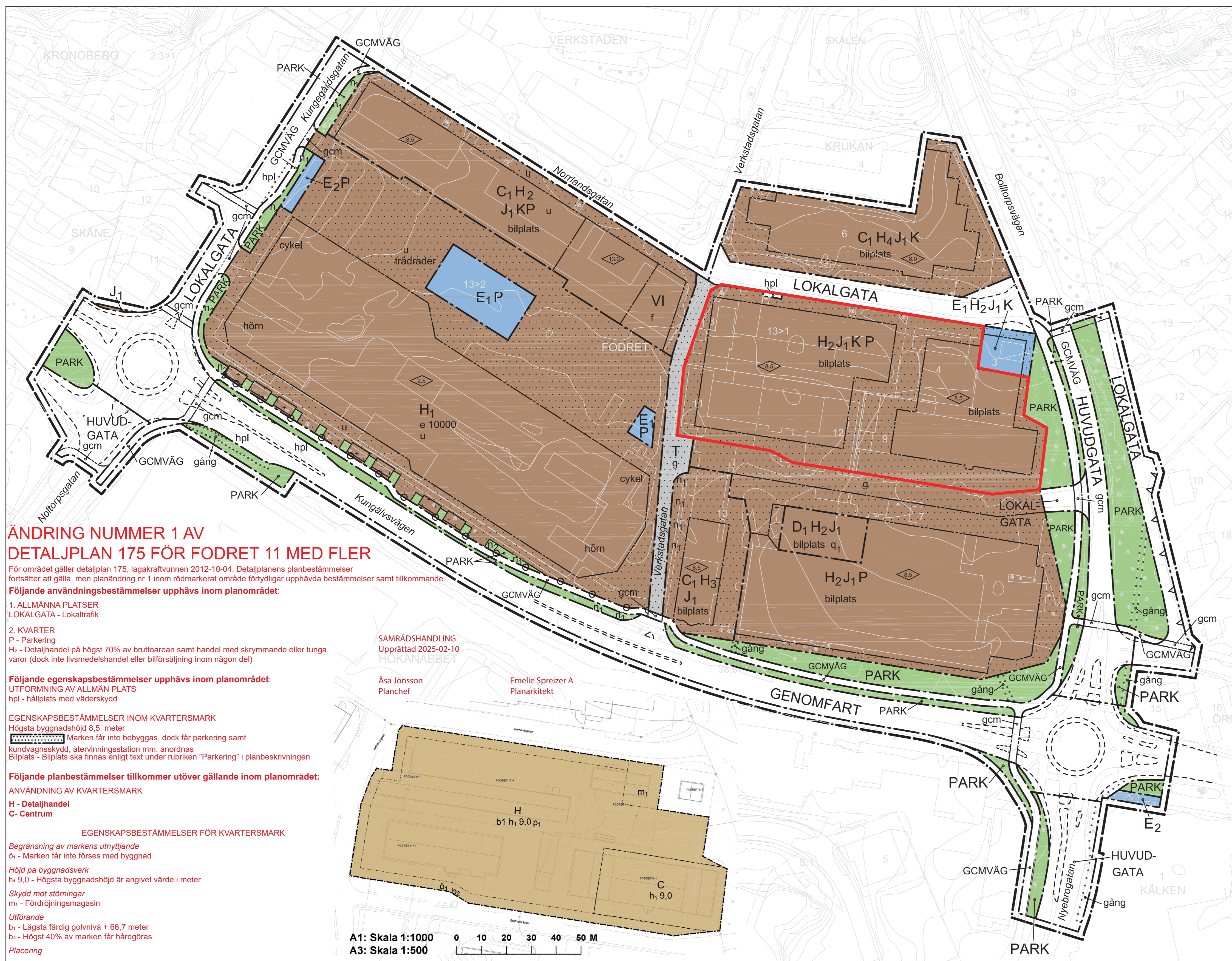
Planhandlingar:
Plankarta med bestämmelser
Illustrationskarta
Planbeskrivning

DETALJPLAN FÖR ALINGSÅS BOLLTORPS HANDELSOMRÅDE

Alingsås den 19 juni 2012

Hans Nerstu
Planarkitekt

Beslutsdatum	Sign
2012-06-19, § 79	SBN Godkännande
2012-09-05, § 150	KF Antagande
2012-10-04	Lagakraftvinande



ÄNDRING NUMMER 1 AV DETALJPLAN 175 FÖR FODRET 11 MED FLER

För området gäller detaljplan 175, lagakraftvunnen 2012-10-04. Detaljplanens planbestämmelser fortsätter att gälla, men planändring nr 1 inom rödmarkerat område förtydligar upphävda bestämmelser samt tillkommande.

Följande användningsbestämmelser upphävs inom planområdet:

- ALLMÄNNA PLATSER
LOKALGATA - Lokaltrafik

- KVARTER

- P - Parkering
- H₂ - Detaljhandel på högst 70% av bruttoarean samt handel med skrymmande eller tunga varor (dock inte livsmedelshandel eller bilförsäljning inom någon del)

Följande egenskapsbestämmelser upphävs inom planområdet:

- UTFORMNING AV ALLMÄN PLATS
hpl - hållplats med väderskydd

EGENSKAPSBESTÄMMELSER INOM KVARTERSMARK

- Högsta byggnadshöjd 8,5 meter
- Marken får inte bebyggas, dock får parkering samt kundvagnsskydd, återvinningsstation m.m. anordnas
- Bilplats - Bilplats ska finnas enligt text under rubriken "Parkering" i planbeskrivningen

Följande planbestämmelser tillkommer utöver gällande inom planområdet:

ANVÄNDNING AV KVARTERSMARK

- H - Detaljhandel
- C - Centrum

EGENSKAPSBESTÄMMELSER FÖR KVARTERSMARK

- Begränsning av markens utnyttjande
- ö₁ - Marken får inte förses med byggnad
- Höjd på byggnadsverk
- h₁ 9,0 - Högsta byggnadshöjd är angivet värde i meter
- Skydd mot störningar
- m₁ - Fördröjningsmagasin

- Utförande
- b₁ - Lägsta färdig golvnivå + 66,7 meter
- b₂ - Högst 40% av marken får hårdgöras

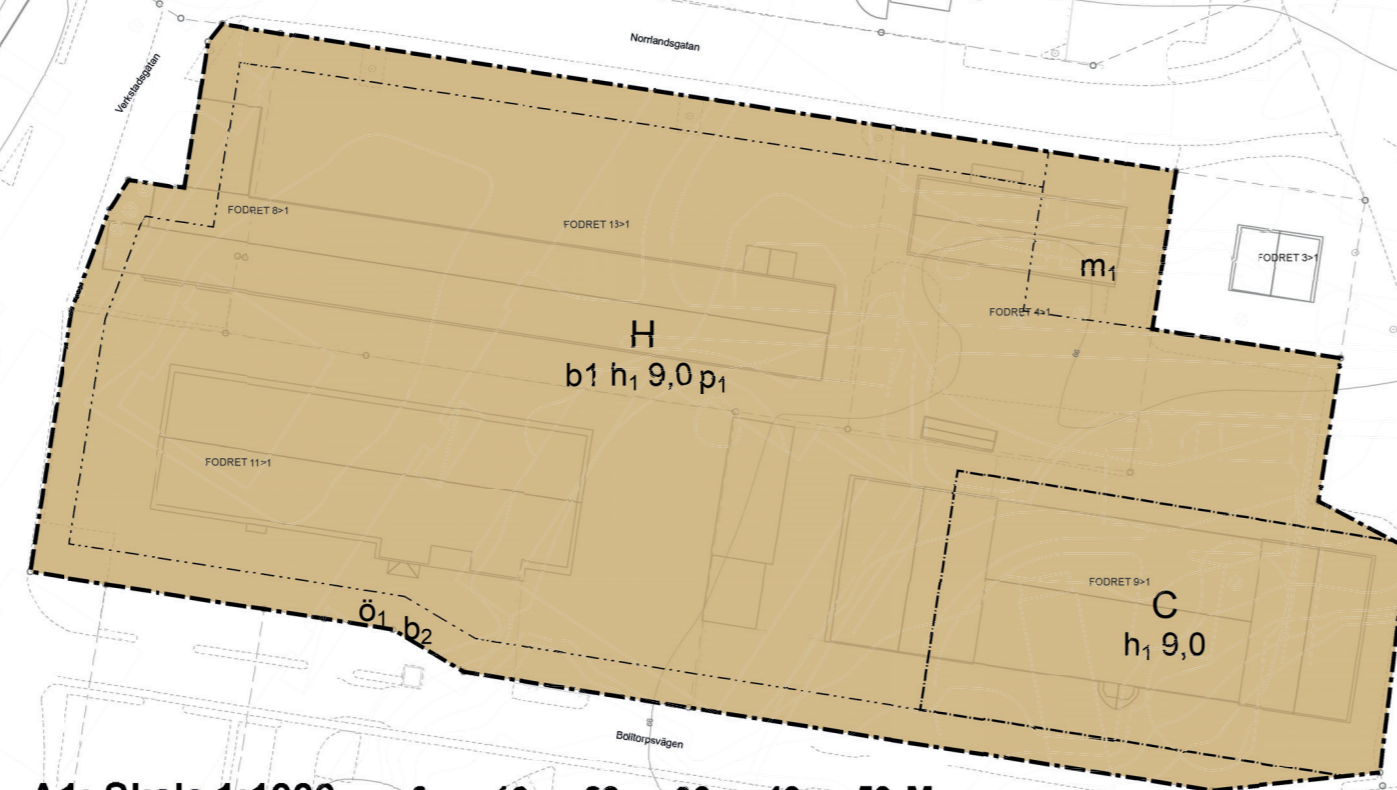
Placering

- p₁ - Huvudbyggnad ska placeras med långsida fasad mot Verkstadsgratan

SAMRÄDSHANDLING
Upprättad 2025-02-10
HOKANÅBET

Åsa Jönsson
Planchef

Emelie Spreizer A
Planarkitekt



A1: Skala 1:1000
A3: Skala 1:500

GRUNDKARTA

- Fastighetsgränser
- Fastighetsbeteckningar
- Nivåkurvor
- Staket
- Markkonturer
- Slätt
- Befintlig byggnad
- Träd som bevaras samt ungefärligt kronomfång
- Befintligt träd

Grundkartan upprättad av
Samhällsbyggnadskontoret
Höjdsystem RH2000
Koordinatsystem SWEREF 99 12 00

UPPLYSNINGAR

Kontorsbyggnad inom lågriskområde kan normalt utföras utan särskilda skyddsåtgärder utan att högsta tillåtna radonhalt kommer att överskridas i byggnaden. Ansvaret för att bedöma den faktiska radonrisken på varje byggplats och vidta tillräckliga skyddsåtgärder åligger dock den som ska bygga.

Enligt plan- och bygglagen 8:3 ställs krav på skyltar och ljusanordningar. Kommunen har antagit riktlinjer för skyltar och ljusanordningar som tillämpas vid bygglovsprövning.

Enligt kommunens riktlinjer för miljöanpassat byggande ska bl.a. bygg- och installationsteknik användas som medför låg vatten- och energianvändning och individuell mätning ske av vattenförbrukning för varje verksamhet.

Planavgift tas inte ut för sydvästra halvan av Fodret 13>2.

ADMINISTRATIVA BESTÄMMELSER

7. ÄNDRAD BYGGLOVSPLIKT

Bygglov krävs för innerväggar som delar upp butikslokal i mindre area än 500 kvm bruttoarea.

Bygglov krävs inte för markerat bullerplank mot Bolltorpsvägen med högsta höjd 1,4 m.

8. GENOMFÖRANDETID

Planens genomförandetid slutar 15 år efter lagakraftdatum.

A1: SKALA 1:1000
A3: SKALA 1:2000

