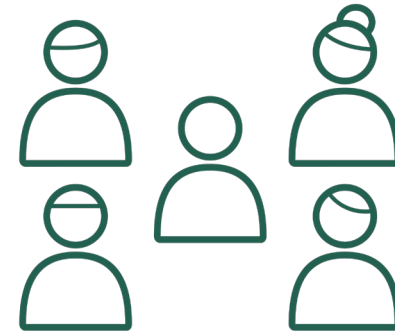




**PM barnkonsekvensanalys**  
**Detaljplan för Bostäder och förskola vid**  
**Smålandsgatan (Förmannen 2)**  
**2022-11-22**

Lovisa Grahn, planarkitekt





# Bakgrund och metod barnkonsekvensanalys

## Bakgrund

Eftersom detaljplanen för Bostäder och förskola vid Smålandsgatan möjliggör ett större antal bostäder och en allmän lokalgata som kopplar ihop området med omkringliggande bostadsområden, i vilka det bor många barnfamiljer konstaterades tidigt i processen att det vore positivt att göra en barnkonsekvensanalys som del av processen. Planområdet består av hårdgjorda ytor och verksamhetslokaler idag och möjligheterna är stora att omvandla fastigheten till en barnvänlig och trivsamt boendemiljö.

## Syfte

Att formulera värden och kvaliteter ur barnperspektiv för det fortsatta arbetet, och ringa in vad som är viktigt för barn i de offentliga rummen inom detaljplaneområdet.

## Mål

Att hitta konkreta åtgärder som är positiva för barn och baka in dem i planförslaget.

## Workshop

Merparten av arbetet gjordes genom en workshop som hölls den 9 november 2022, i salen Skräddaren på samhällsbyggnadskontoret på Sveagatan. Deltog gjorde 10 personer: planarkitekt och biträdande planarkitekt, trafikplanerare, stadsträdgårdsmästare, enhetschef för stöd- och utveckling på Barn- och ungdomsförvaltningen samt museipedagog på Kultur- och utbildningsförvaltningen från Alingsås kommun, uppdragsledare för pågående trafikutredning från Sweco, projektledare och konsult från Alingsåshem samt skissande arkitekt från Liljewall. Av deltagarna var 9 kvinnor och 1 man.

Workshopen utgick från Göteborgs stads metod för barnkonsekvensanalys (BKA). Workshopens upplägg och resultat beskrivs kortfattat i detta PM, som ger grund för att föra in barnkonsekvensanalysen i planbeskrivningen inför samråd av planförslaget. I planbeskrivningen omvandlas även kartläggningen till textstycken, föreslagna åtgärder följs upp och en konsekvensbeskrivning läggs till.

# Workshop 2022-09-11



- **Syftet** med dagens workshop är att formulera *värden och kvaliteter* för det fortsatta arbetet, och ringa in *vad som är viktigt för barn i de offentliga rummen* inom detaljplaneområdet.
- **Fokus** ligger främst på Verkstadsgatan, och vi avgränsar oss till att tänka utifrån barn i låg- och mellanstadieåldrarna.
- **Målet** är att baka in vårt resultat i planförslaget, och det har vi goda chanser till eftersom både skissarbete, trafikutredning och dagvattenutredning pågår.
- **Dokumentation** blir ett separat PM som sedan används i planbeskrivningen.



# Workshopupplägg

- **Incheckning**
- **Intro**
  - Om barnperspektiv i fysisk planering, detaljplanearbetet och workshopens syfte och mål
- **Workshop del 1 – kartläggning i helgrupp**
- **Workshop del 2 – arbete i två grupper**
- **Genomgång - sammanställning**



# Incheckning

Res tillbaka till dig själv som 8-10 åring!

Skriv ner ett par stödord i tystnad och dela med dig med din bordsgranne.

*Du är på väg till eller från skolan...*

*...var är du?*

*...hur ser det ut omkring dig?*

*...vad fick dig att plocka fram just detta minne tror du?*

Sen namn, organisation, roll i arbetet och valfritt ur ditt minne.

Bland minnena vi delade med oss av fanns våråglars sång, skidturer efter snöoväder (som gav kraft ur känslan att klara sig själv!), betydelsen av kastanjetråd och andra växter, genvägar genom raviner (som var säkrare på grund av bättre sikt ur barns ögonhöjd), lek på vägen genom skogskullar och passager över stora bilvägar och järnvägsspår där vi kanske inte släpper iväg våra barn idag i samma utsträckning.



# Intro om barnperspektiv

## Plan- och bygglag (2010:900) 1 kap. 1 §

### 1 §

I denna lag finns bestämmelser om planläggning av mark och vatten och om byggande. Bestämmelserna syftar till att, med hänsyn till den enskilda människans frihet, främja en samhällsutveckling med jämlika och goda sociala levnadsförhållanden och en god och långsiktigt hållbar livsmiljö för människorna i dagens samhälle och för kommande generationer.

## Lagen (2018:1197) om FN:s konvention om barnets rättigheter

### Artikel 3: Vid alla beslut om rör barn ska i första hand beaktas vad som bedöms vara barnets bästa

”För att kunna skapa goda livsmiljöer för barn och unga finns det därför ett stort värde i att initialt alltid utgå från att detaljplanen berör barn. På så sätt kan barns bästa utredas och det finns ingen risk att gå miste om viktiga kvaliteter för barn och unga i detaljplanen.”

### Barnperspektiv

Vuxna ser barnet, strävar efter att förstå det och vidtar åtgärder som de bedömer vara till barnets bästa.

### Barnrättsperspektiv

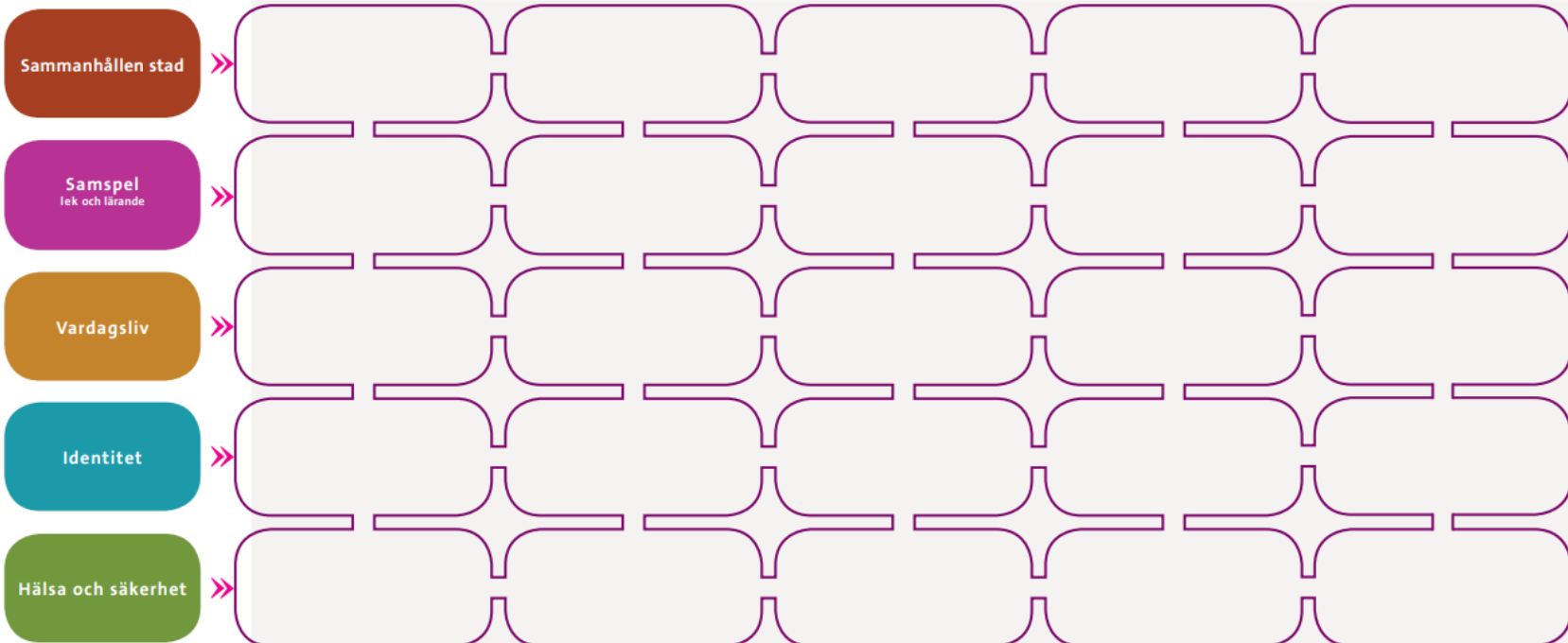
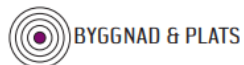
Vid varje beslut eller åtgärd som rör barn beakta att dess rättigheter enligt barnkonventionen tas till vara.

### Barnets perspektiv

Vad barnet själv upplever, beskriver och tycker. Här krävs att barnet själv har fått säga sin mening.



# Intro om BKA-modellen



### INVENTERING

Hur fungerar platsen idag för barn och unga? Vilka kvaliteter finns? Vilka brister? Vad vet vi, vad behöver vi ta reda på? Vem ska vi fråga? Hur inhämta barns och ungas synpunkter?

### ÅTGÄRDER

Vilka brister ska åtgärdas? Vilka kvaliteter ska uppnås? Vem ansvarar?

### KONSEKVENSER

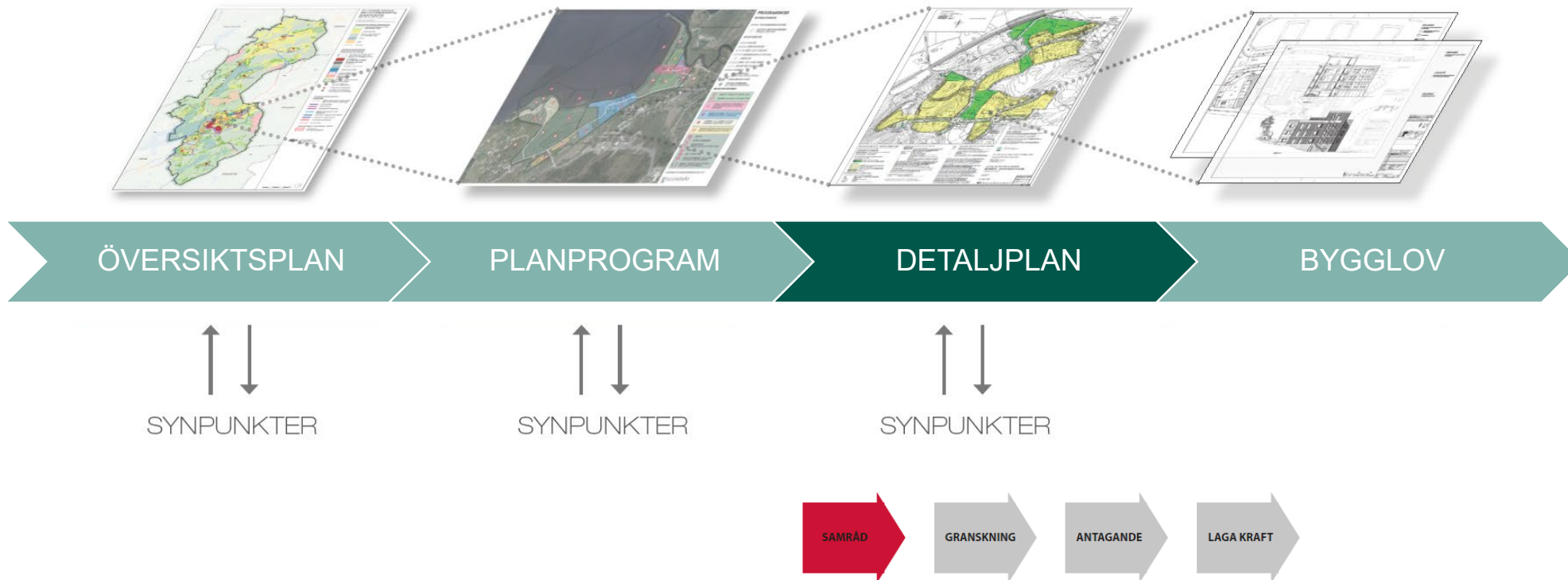
Är förslaget ett steg mot en barnvänligare stad? Hur ser förslagen till förändring ut i förhållande till den kunskap som kom fram under inventeringen? Vilka avvägningar och ställningstaganden har gjorts under projektets gång?

Frågor för hela processen: Hur har ni samlat in och tagit hänsyn till barn och ungas synpunkter och kunskaper?

LÄS MER: [www.goteborg.se/barnkonsekvensanalys](http://www.goteborg.se/barnkonsekvensanalys)



# Intro om planprocessen









# Workshop, del 1 - kartläggning

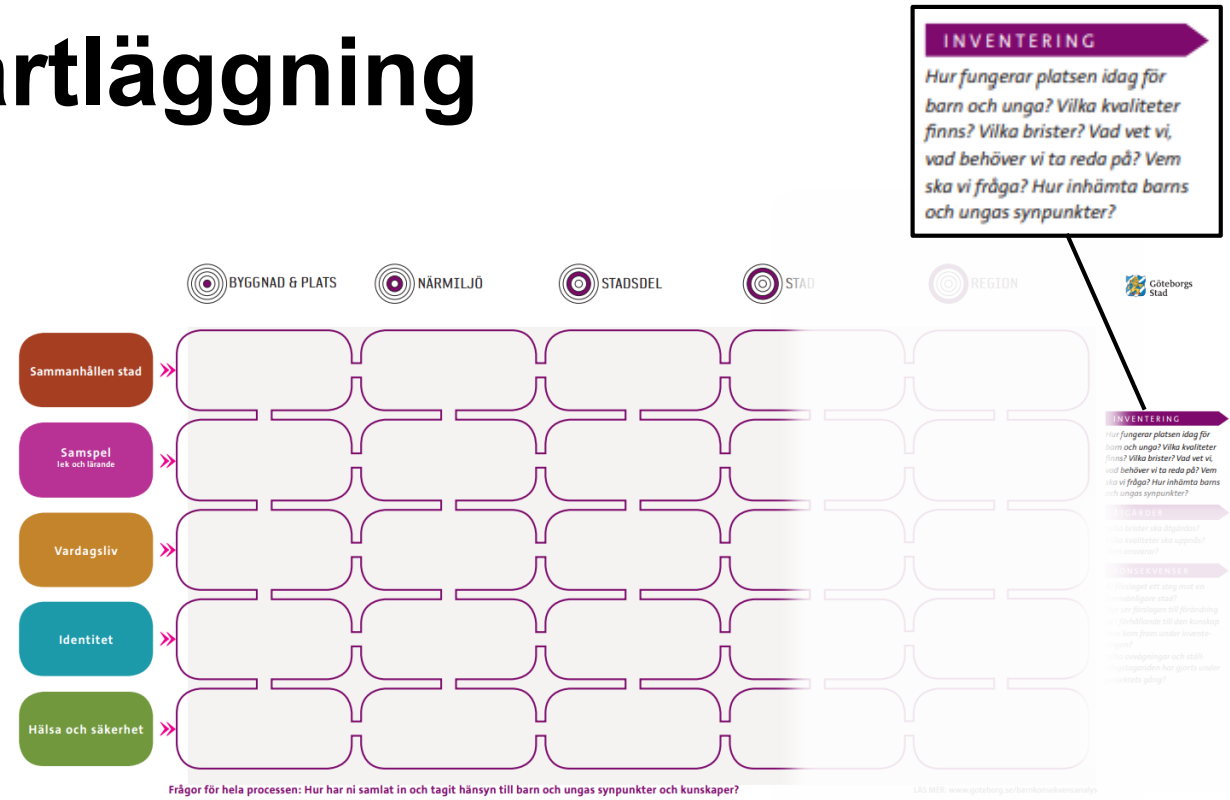
*Hänger stadsdelen ihop, vilka barriärer finns?*

*Var kan barn träffas och leka idag?*

*Vilka målpunkter för vardagslivet finns, och kan barn gå och cykla tryggt till dem?*

*Vad kännetecknar Bolltorp, vad får barn att känna sig hemma och välkomna?*

*Är omgivningarna hälsosamma och säkra idag?*



*Färgkodade punkter sattes ut på karta, numrerades och förklarades i matrisen (se nästa sida).*



## Sammanhållen stad

 3. Dike och höjdskillnader mellan träd och området.  
 11. Sly. Grön kulle. Barriär.

 1. Förmannen hänger ej ihop. Handelsområde och småindustri. Planområdet är en barriär i sig.  
 13. Backrörelser vid Kungegårdsv. Åtgärdat men viktigt att ha med sig.  
 12. Taggrådsstängsel lite överallt.

 2. Bolltorpsv. tre barriärer i en.  
 4. Kungälvsvsv. få passager (33). Trasiga stängsel, skolelever tar sig igenom. Barriär för många målpunkter.  
 Höga flöden Kungegårdsg. vid Coop.  
 35. Barn umgås separat lgh/villor.

 Samspel  
 lek och lärande


 5. Unga hänger vid handelsområdets parkering. EPA-traktorer.  
 7. Förskola/äldreboende  
 8. Björkdunge intill förskola  
 9. Förskola  
 10. Skate - äldre barn

6. Allmän lekplats västerut i området.

## Vardagsliv

 16. Willys - handel  
 17. Fotbollsplan Alströmvallen.  
 18. Aula med t.ex. dansuppsvisningar  
 19. Kulturskolan  
 20. Noltorpsskolan  
 22. Vårdcentral närmsta

 14. Handelsområdet som stort.  
 15. Dollarstore, populär bland barn  
 53. Belysta större vägar, annars mörkt  
 54. Judo  
 55. Pizzeria  
 21. Ica

 24. Öppen förskola  
 27. Citronkullen  
 28. Mandarinen, tillfällig öppen förskola  
 30. Lövhuddans förskola  
 31. Nolängen förskola  
 34. Strömmestigen

 36. Nolhaga  
 23. Kicks. Kvinnlig idrottsklubb.  
 25. Montessori  
 32. Tennis m.m.  
 26. Klockegårdskullen  
 29. Noltbyskolan

## Identitet

37. "Prickiga rutschkanan", lekplats. Går långt för att komma dit. Många från norr om Kungälvsvägen tar sig dit.

 43. Verkstadsgatan  
 50. Fint längs med Bolltorpsvägen under sommartid.  
 41. Gräns Enehagen/Boltorp  
 42. Gräns Nolby/Boltorp

 38. Lugna områden. Naturen nära. Avsaknad av parker men däremot stora skogsområden i utkanterna. Närhet till staden.  
 40. Bolltorp, oklar identitet? Förknippat med handel och industri.

39. Karin Bojes dödsplats

## Hälsa och säkerhet

 51. Otydlig korsning och skillnad mellan bil och gång- och cykeltrafikanter  
 44. Gods, backande bilar.  
 46. Smålandsg.

 45. Trafikutmaningar kommer att kvarstå under utbyggnad  
 47. Verkstadsg. fortsätta söderut.  
 50. Ögon på gatan  
 52. Inte lätt att ta sig till området. Otillgängligt?

 48. Bensinmack, rån. Parkeringsgarage under Dollarstore är stängt nattetid pga risk för inbrott.  
 49. Stängt område. Baksida. Stängt även kvällstid.

# Workshop, del 1 - kartläggning

*Hänger stadsdelen ihop, vilka barriärer finns?*

*Var kan barn träffas och leka idag?*

*Vilka målpunkter för vardagslivet finns, och kan barn gå och cykla tryggt till dem?*

*Vad kännetecknar Bolltorp, vad får barn att känna sig hemma och välkomna?*

*Är omgivningarna hälsosamma och säkra idag?*

- *Vad kan vi dra för slutsatser?*
- *Vilka **kvaliteter** och **brister** har vi sett i området?*
- *Vilka **värden** blir viktiga utifrån barnperspektiv inom detaljplaneområdet utifrån detta?*



# Workshop, del 1 - sammanfattning

*Hänger stadsdelen ihop, vilka barriärer finns?*

*Var kan barn träffas och leka idag?*

*Vilka målpunkter för vardagslivet finns, och kan barn gå och cykla tryggt till dem?*

*Vad kännetecknar Bolltorp, vad får barn att känna sig hemma och välkomna?*

*Är omgivningarna hälsosamma och säkra idag?*

*Vilka **kvaliteter** och **brister** har vi sett i området?*

- + Många målpunkter söder om Kungälvsvägen
- + Förhållandevis stort fritidsutbud inom räckhåll för barn och unga, och mycket service och handel
- + Ytor för äldre ungdomar, EPA och skate, där man får vara ifred?
- - Kungälvsvägen och Bolltorpsvägen barriärer, dominans av bilar och lastbilar
- - Otydliga platser i handelsområdet
- Finns många mindre gröna ytor men otillgängliga
- Uppdelat per boendetyp i hur barn umgås?

*Saknas det något som kännetecknar Bolltorp, eller är det (och ska vara) det lugna, gröna, naturnära bostadsområdet?*

# Workshop, del 2 – arbete i två grupper

*Att formulera värden - vad blir viktigt för 8-10 åringar i de offentliga rummen i och intill Verkstadsgatan?*



## **Grupp 1: God trafikmiljö**

Camilla, Sweco

Lotta, Alingsås kommun

Linnea, Alingsås kommun

Johan, Alingsåshem

Dokumentation: Lovisa, Alingsås kommun



## **Grupp 2: Gränzoner och rum**

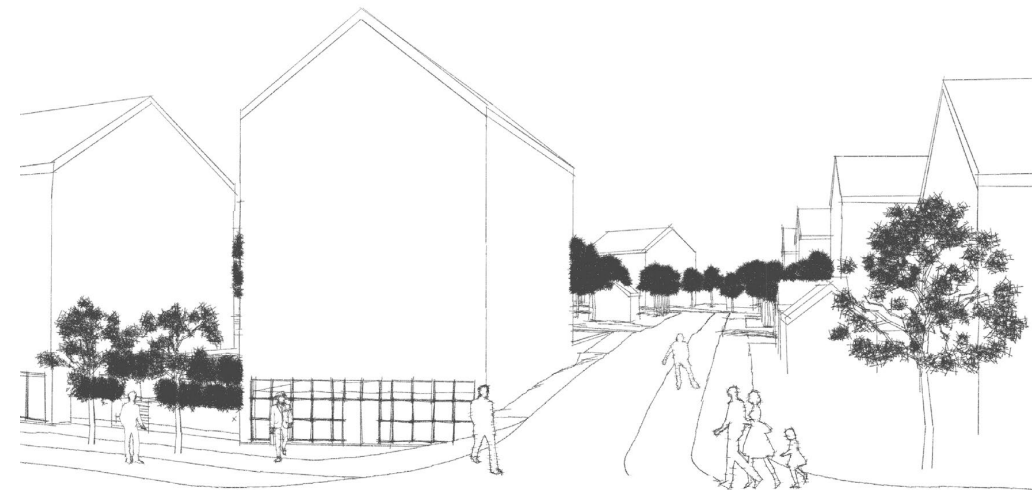
Isabella, Liljewall

Malin, Alingsåshem

Ylva, Alingsås kommun

Petra, Alingsås kommun

Dokumentation: Hanna, Alingsås kommun



Referensbilderna visar på miljöer som ger ett småskaligt intryck. Varierade höjder och förskjutningar skapar variation. Gårdar sluts till av plank med portar, häckar eller komplementbyggnader. På gårdar och förgårdsmark finns plats för odlingar och grönska. Det finns uteplatser i markplan och stråk som skapar trygghet och överblickbarhet. Till övervägande del är fasader av trä och taken är sadeltak.



Odlingsmöjligheter på gårdarna

# Grupp 1: God trafikmiljö



*Vilka värden blir viktiga för 8-10 åringar utifrån de kvaliteter och brister vi sett?*

*Hur kan de göras konkreta?*

# God trafikmiljö - sammanställning

- Velat ha liknande bredder, kvaliteter och uttryck som omkringliggande villagator, men bebyggelsen kommer ha annan karaktär med flerbostadshus, där får vi arbeta för trygghet och säkerhet för barnen eftersom det blir större mängd bilar – idé att jobba med upphöjningar, inte trafik hinder utan större ytor, kanske i anslutning till mötesplatsen och korsningen med Smålandsgatan.
- Gång- och cykelväg längs Verkstadsgatan? Nej blandtrafik, det finns redan alternativa transportvägar på bägge sidor planområdet, Kungegårdsgatan och Bolltorpsvägen, som kan ses som snabbare cykelstråk – då blir det både viktigt med släpp ut till dessa cykelvägar och cykelförvaring i anslutning, men också att det blir en trygg cykelmiljö för barn längs Verkstadsgatan, ”ta innervägen”.
- Inte kunna ”fulköra”, trädrad längs Verkstadsgatan positivt ur barnperspektiv. Inte heller ha gångväg på västra sidan Verkstadsgatan längs förskolegården för att undvika konfliktzoner.
- Hämta/lämna-zon och godsleveranser bör inte blandas, blir farlig trafikmiljö för barn. Om hämta/lämna inte räcker till riskerar vi att få stressade föräldrar i bilar in i området vilket kan sammanfalla tidsmässigt med att barn cyklar till skolan.
- Bara en nerfart till garaget istället för två vore bättre för barn eftersom det blir en konfliktzon färre, tänka på att bredda utfarter och passager för bättre siktlinjer.
- Cykelbanan Smålandsgatan blir mest en koppling för de närmast boende, vore bra med cykelplatser i garaget.
- Förskolegården som lekplats även för äldre barn när verksamheten är stängd, titta på hur många grindar det bör vara och trafiksäkerhet kring dem.
- Många barn cyklar tillsammans till Nolbyskolan i området, se till att sikten blir god i korsningarna, men inte heller skapa för breda trafikrum som blir svåra för barn att korsa, se över väjningsplikt cyllister/bilar i korsningen Verkstadsgatan/Smålandsgatan.

# Grupp 2: Gränszoner och rum



*Vilka värden blir viktiga för 8-10 åringar utifrån de kvaliteter och brister vi sett?*

*Hur kan de göras konkreta?*

# Gränszoner och rum- sammanställning

- Bra med olika gränzoner, att man får lov att stanna upp, men att de inte upplevs för stängda – positivt med privata zoner men att det samtidigt blir välkomnande för besökare. Verkstadsgatan – ej vara slutna kvarter. Trevlig passage. Redan finns det tydliga spår att Verkstadsgatan används, dock ej kvällstid.
- Intima gårdar. Går ej in som barn som ej bor i området? Tydliggöra privata zoner men ändå inte stänga ute. Bättre att hitta några släpp som det fokuseras på mer. Plank, kanske ska de inte vara för stängda. Konflikt med trafiksäkerhet vid backrörelser vid parkering? Parkeringarna försvårar gränzonerna. Förgårdszoner är viktigt, inte gå direkt ut till gata. Ha en övergångszon. Viktigt att inte täta till områden – barn ska kunna springa mellan kvarteren!
- Förskolan är centralt placerad och har enligt gruppen en god plats. Relation till förskolegården – central och tillgänglig. Välkomnade och kunna användas under vardag och helger. Kunna komma in till förskolan från olika håll. Via gång. Öppningar. Grindar och kunna ställa cyklar på flera ställen längs med Verkstadsgatan, all anslutning behöver ej ske vid huvudingången, utan man ska kunna ta sig över förskolegården till byggnaden.
- Skojiga och lekfulla trappor. Använda höjdskillnaderna som lekkvaliteter. Kunna glida på räcken etc. Samlas vid trappor då de är synliga.
- Skapa mötesplatser, att stanna upp vid längs med Verkstadsgatan. Skapa ytor för ungdomar. Ska det vara okej att hänga på förskolegården för ungdomar? Kanske hellre vilja gå till torgytan. Behövs platser att vara på.
- Lägre hastighet Verkstadsgatan jämfört med Bolltorpsvägen. Viktigt med trafik – ger liv i området. Öde annars. Ger trygghet.
- Bra läge för café i bostadshörn vid Smålandsgatan – nära busshållplats. Dock ställer det till det att vi inte vet framtiden för området söder om Smålandsgatan, planerar vi för 10 år eller 20 år? Lång tid för barn.

# Viktiga värden för barn

*Ur resultaten från de två grupperna har följande vaskats fram som viktigt för barn i de offentliga rummen inom detaljplaneområdet:*

- Trafik genom området är viktigt eftersom liv och rörelse bidrar till trygghet, men Verkstadsgatan behöver vara en lugn lokalgata med trygg trafikmiljö för barn.  
**Åtgärder:** Upphöjning av gatan i anslutning till mötesplatsen, skilja på hämta/lämna och godsleveranser till förskolan, god sikt i korsningar, undvika konfliktzoner, backrörelser och för breda trafikrum
- Medvetet placerade passager är viktigt, både för att underlätta för snabbare cyklister att ta sig ut från området, och för barn att kunna röra sig så fritt som möjligt inom området.  
**Åtgärder:** Skapa släpp ut till omgivande Bolltorpsvägen och Kungegårdsgatan och arbeta igenom "stigar" och trygg förgårdsmark som möjliggör barns rörelser
- Förskolegårdens utformning är viktig, den ska upplevas som tillgänglig i området, positivt om den kan användas kvällar och helger av barnfamiljer, barn och ungdomar på ett bra sätt.  
**Åtgärder:** Placera grindar genomtänkt som gör gården tillgänglig men ändå säker för verksamheten (pedagoger behöver fri sikt till grindarna under öppettiderna), gården bör utformas för att kunna fylla flera behov (men verksamhetens i första hand)
- Små platser för möten i området är viktigt för socialt samspel och lek, för både stora och små.  
**Åtgärder:** Att få till ställen längs Verkstadsgatan att stanna upp vid, gränser som markerar övergång mellan privat-offentligt kan användas (staket, sittmurar etc.), lekfulla trapplösningar som hanterar höjdskillnaden mot Smålandsgatan och även dagvattenlösningar kan bidra med kvaliteter.





# Utcheckning

*Vad tar du med dig från eftermiddagen?*

*...och har din inre 8-10-åring något att tillägga?*



Olika aktörer tackade för dagen. Det var nytt för barn och ungdomsförvaltningen och kultur och utbildningsförvaltningen att delta – initiativet uppskattades och vi konstaterade att det är värdefullt att ha olika roller och jobba över disciplinränser. En kommentar kring att involvera barnen själva eller inte var att barn i princip inte vistas i området alls idag och att vald metod och nivå fungerade bra och räcker gott.



*Barnens Lights på Lights i Alingsås 2022, "En liten by i träden.. Här står alla dörrar öppna. Här lyser det varmt. Välkommen. Att se och lyssna. Att ta in en parallell liten värld som har något att berätta..." Design: Malin Wallin i samarbete med förskoleklasser från Montessoriskolan Globen och Stadsskogensskolan.*



**ALINGSÅS**  
KOMMUN